





# NETLIFT®

- **9 t Konteyner İstifleme**  
9 t Reach Stacker
- **45 t Konteyner İstifleme**  
45 t Reach Stacker

**KONTEYNER İSTİFLEME**  
REACH STACKER

# Konteyner İstifleme

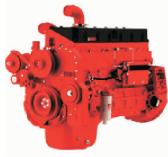
REACH STACKER

45 ton



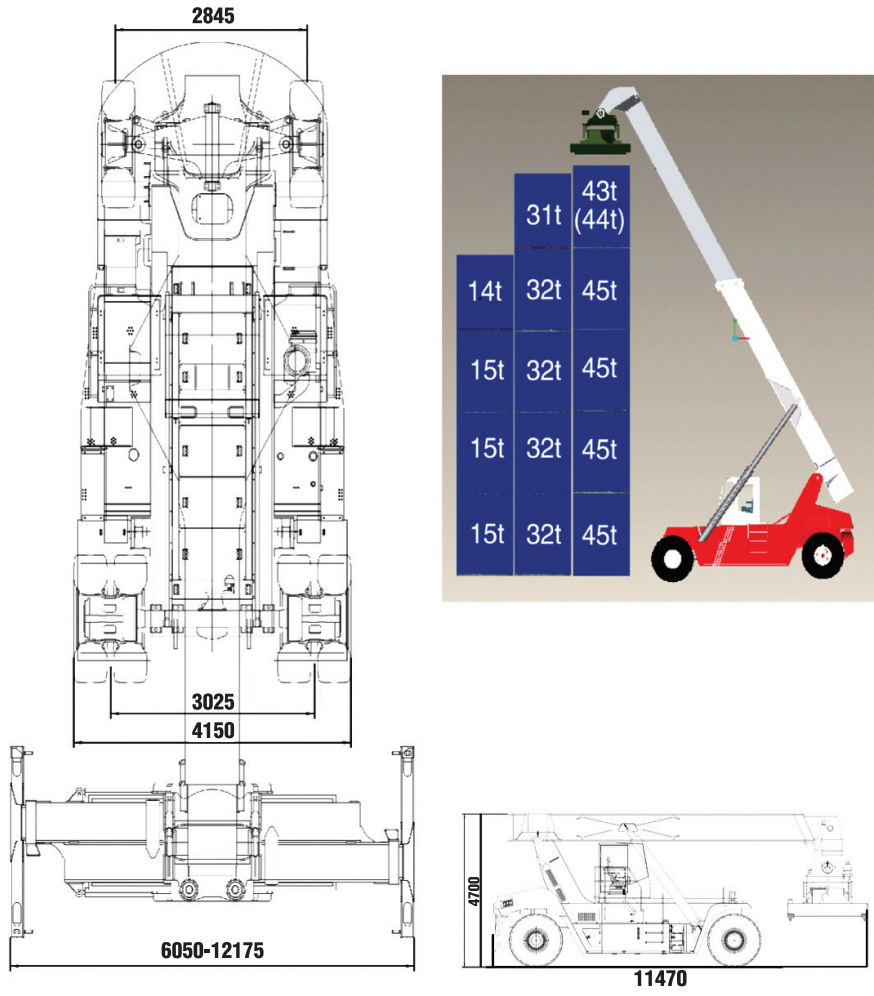
**Motor Seçenekleri / OPTIONS OF ENGINE**

**CUMMINS**



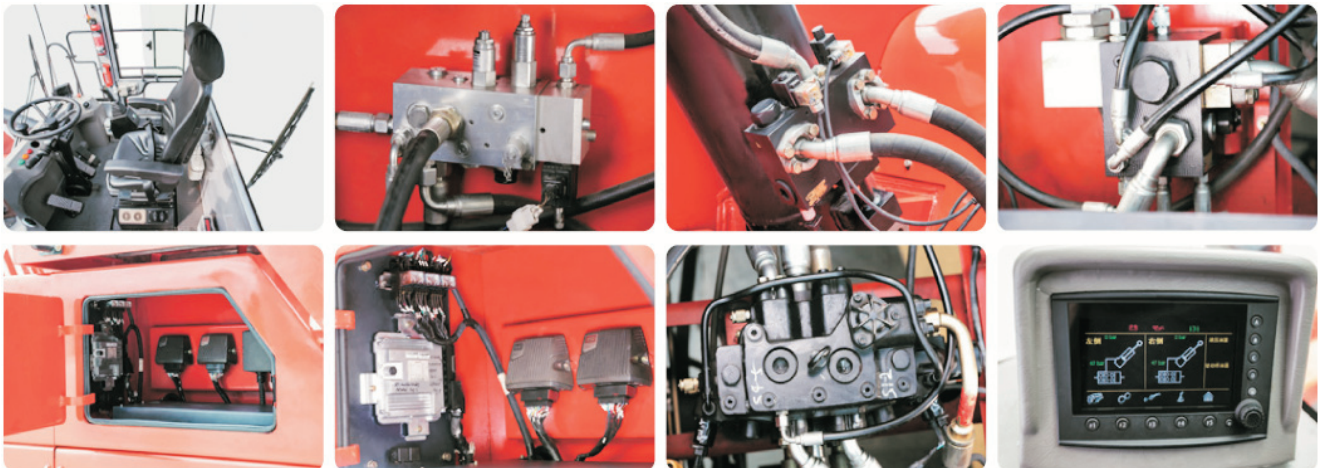
**Model:** Cummins QSM11-335  
**Çıkış gücü / Rated output:** 250 kw/ 2100rpm  
**Tork / Rated torque:** 1708 N.m/ 1400rpm  
**Silindir sayısı / No. of cylinder:** 6  
**Emisyon standardı / Emission standard:** Euro III  
**Yakıt tüketimi / Fuel consumption:** 210 g/kw-h

Model				CSR4532	
1	İstif Seviyesi / Stacked Levels	Sıra 1-2-3 / Row1-2-3	Konteyner tipi / Type of Container	Birim / Unit	Kaldırma kapasitesi / Lifting capacity
2	4x	1.sıra / First row	9'6"	ton-m	45 - 2.0
3	5x		8'6"	ton-m	43 - 2.0
4	6x		-	ton-m	-
5	3x	2.sıra / Second row	9'6"	ton-m	32 - 3.85
6	4x	3.sıra / Third row	9'6"	ton-m	32 - 3.85
7	2x		9'6"	ton-m	15 - 6.35
8	3x		9'6"	ton-m	15 - 6.35
9	Kaldırma Yüksekliği / Lift Height			m	15.2
10	Hız / Speed	Kaldırma (Yüksüz -Yüklü) / Lifting (Unladen-Laden)		mm / sn	420 / 250
11		İndirme (Yüksüz -Yüklü) / Lowering (Unladen-Laden)		mm / sn	360 / 360
12		İleri Sürüş (Yüksüz -Yüklü) / Forward travel (Unladen-Laden)		km / s	25 / 21
13		Geri Sürüş (Yüksüz -Yüklü) / Backward travel (Unladen-Laden)		km / s	25 / 21
14	Traksiyon (Yüklü) / Traction (Laden)			kN	300 - 2 km/h
15	Dışarıda Dönme Yarıçapı / Outside Turning Radius			mm	8000
16	Serbest Ağırlık / Self weight			kg	72
17	Ağırlık Dağılımı / Weight Distribution	Yüklü / Laden	Ön Aks / Front axle	kg	103
18			Arka Aks / Rear axle	kg	14
19		Yüksüz / Unladen	Ön Aks / Front axle	kg	37
20			Arka Aks / Rear axle	kg	35
21	Ön stabilite / Front stability	Ön stabilite 40T / Front stability 40T		1.sıra / first row	1.875
22		Ön stabilite 50T / Front stability 50T		2.sıra / second row	1.806
23	Lastik / Tyre	Ön Teker / Front wheel		in	18.00 x 25 / PR40
24		Arka Teker / Rear wheel		in	18.00 x 25 / PR40
25		Dingil Mesafesi / Wheelbase		mm	6000
26		Uzunluk / Length		mm	11250
27		Ön Teker izi / Front wheel track		mm	3030
28		Arka Teker izi / Rear wheel track		mm	2760
29	Yük sistemi / Load sense system			Yeni 2. jenerasyon sistem /New second generation system	
30	Piston pompası / Variable displacement piston pump			Yeni 2. jenerasyon sistem /New second generation system	
31	Soğutucu filtre sistemi / Cooling filter system			With/with	
32	Yüksek çıkış vanası / High flow main valve			M402	
33	Silindir hacmi / Cylinder volume			L	700
34	Dizel / Diesel			L	600
35	Tip - Voltaj / Type-Voltage			V	Canbus / 24 V
36	Elektrik Sistemi / Electric system			stand.	Elektronik kontrol / Electronic control
37	Renkli ekran / Color-graphics display			6.5" renkli ekran / 6.5" color display	
38	Sistem / system Integrity			Comprehensive	
39	Bom açısı / Boom angle (min./max.)			°	0/60
40	Gürültü seviyesi / Noise level - Cab interior			dBA	70



1. Parker elektrikli kontrol sistemi, kolay bakım-hata oranı az olan akıllı ekran
2. Akıllı CAN-BUS sistemi, geniş bilgi sistemi, hızlı cevap verme özelliği ve kolay teşhis edilebilir hata yapısı.
3. Parker marka Amerikan hidrolik sistem parçaları, darbe dayanımı yüksek ve sessiz.
4. Parker marka vana.
5. Kolay bakım ve servis için açılabilir kabin yapısı.
6. Arka görüş kamerası
7. Yangın söndürücüler.

1. Adopt advanced Parker electric controlling system, man-machine intelligence display, easily maintenance and low breakdown rate.
2. The intelligent Can-Bus system is reliable and stable, with immediate response, and large data information. Also this CAN-Bus system delivers full diagnosis capabilities, simplifying the servicing of the truck with anti-interference.
3. Parker hydraulic brand from America for hydraulic system parts, which is impact resistant and low noise.
4. Parker valve, with impact resistant, stable and reliable performance.
5. Equipped with tilting cab and hood, to ensure easy access to major components for inspection and service. Also this makes the wide and clear view, with little noisy inside.
6. Rear camera surveillance system make it much safe and high efficiency.
7. Equipped with high-capacity fire extinguisher.





### Aks / Axle

Uzun dönem dayanıklılığa ve mükemmel yatay stabiliteye sahip Alman KESSLER D102p1341 sürüş aksı. Bakım gerektirmeyen ıslak disk frenler ve merkezi disk fren sistemi. Yüksek yük mukavemetine sahip, güvenilir frenleme sistemli aks yapısı.

German KESSLER drive Axle D102p1341 which provides excellent lateral stability and long-term durability. Equipped with several sealed, wet disc brakes and central pliers disc brake, which is maintenance free. This axle have great load capacity, high strength, safe and reliable braking.

### Transmisyon / Transmission



DANA HR 3600 transmisyon /  
DANA HR36000 transmission  
Hidrolik tork konverter + dişli kutusu /  
Hydraulic torque converter + Gear box  
Dişli değişimi ön / arka /  
Gear shifting front/rear: 3/3  
İleri & geri dişli /  
Forward & reverse gear: AMT,CVT

### Tutucu / Spreader

İsveç / Sweden Spreader ELME817  
Dönüş açısı / Rotation angle: +105/-195°  
Yan sürgü / Sidesway: ±800mm  
Uzama / Extension: 20'~40'  
Max.yük / Max. Load: 45000KG



1	Model / Basic Model		ECH8-4500
2	Kapasite/ Rated capacity	kg	9000
3	Yük merkezi/ Load centre	mm	1220
4	Max. istif seviyesi / Max. stacking layer		8
5	Konteyner tipi / Type of container	ft	20/40
6	Kaldırma yüksekliği / Lift height	mm	19000
7	Asansör tilt açısı/ Mast tilt angle	°	2/4
8	Sidesway / Sidesway	mm	±600
9	Dönme yarıçapı / Turning radius	mm	6000
10	Toplam ölçüler/ Overall dimensions	Uzunluk / Length	mm
11		Genişlik / Width	mm
12		Sürüş kabini / Drivers cab	mm
13	Yükseklik / Height	Mast	mm
14		Dingil Mesafesi / Wheelbase	mm
15	Lastik iz genişliği/ Tread	Ön/ Front	mm
16		Arka/ Rear	mm
17	Lastik/ Tyre	Ön/ Front	14.00 - 24 - 24PR
18		Arka/ Rear	14.00 - 24 - 24PR
19	Hız/ Speed	Sürüş (yükli/yüksüz)/Travel (Laden/Unladen)	km/s
20		Kaldırma (yükli/yüksüz)/Lifting (Laden/Unladen)	mm/sn
21		İndirme(yükli/yüksüz)/Lowering (Laden/Unladen)	mm/sn
22	Max. çekiş gücü (yükli)/ Max.Drawbar pull (Laden)	KN	176
23	Max. tırmanma (yükli)/ Max. Gradeability (Laden)	%	28
24	Serbest ağırlık/ Self weight	kg	40000
25	Motor / Engine	Model /Model	VOLOV TAD760VE
26		Çıkış gücü /Rated output / r.p.m	kW
27		Tork / Rated torque / r.p.m	Nm
28	Şanzıman/ Transmission	Tip/ Type	TE17313
29		Kademe / Stage	3/3

## Konteyner İstifleme

### REACH STACKER

## 9 ton

### Tutucu / Spreader

İsveç / Sweden Spreader 588TB-15001

Yan sürgü / Sidesway: ±800mm

Uzama / Extension: 20'~40'

Max.yük / Max. Load: 9000KG

20' ve 40' uluslararası standartlara uygun konteynerler için uygundur.



## Motor Seçenekleri / OPTIONS OF ENGINE

### VOLVO



Model: VOLVO TAD 760VE

Çıkış gücü / Rated output: 181 kw/ 2300rpm

Hız / Speed: 2100 r/dk

Tork / Rated torque: 1100 N.m/ 1500rpm

Silindir sayısı / No. of cylinder: 6

Emisyon standardı: Euro III . 4 troklu motor, turbo şarjlı, merkezi su soğutma,

EFI elektronik kontrol, enerji tasarrufu, düşük gürültü, kolay bakım./

Emission standard: Euro III Four-stroke engine,turbocharging, central water

cooling,EFI electronic control, energy saving, low noise,easily maintenance

## Transmisyon / Transmission



DANA 340TE17313-55 transmisyon /

DANA 340TE17313-55 transmission

Dişli değişimi ön / arka /

3gear shifting front/rear: 3/3

İleri & geri dişli /

Forward & reverse gear: AMT,CVT

