





NETLIFT®

- **4 tekerlekli Elektrikli Forklift 1-5 ton**
4 wheel Electric Forklift Trucks 1-5 ton
- **3 tekerlekli Elektrikli Forklift 1.3 - 2 ton**
3 wheel Electric Forklift Trucks 1.3 - 2 ton

Elektrikli Forkliftler - A SERİSİ
ELECTRIC FORKLIFT TRUCKS - A SERIES

Elektrikli Forkliftler - A SERİSİ

ELECTRIC FORKLIFT TRUCKS - A SERIES

Başüstü koruması / Overhead guard



Yüksek mukavemete sahip, kaynaklı baş üstü koruması, estetik, ve ergonomik tasarıma sahiptir.

Welded by high strength special pipe to provide more safety, to make the forklift looks more beautiful

Geniş çalışma alanı / Big operating space



Operatörün rahatlıkla geçiş ve çalışma yapacağı kabin içi alana sahiptir.

Small dimension, simple appearance with bigger operating space, it makes a easily passing in narrow channel and a better operator's driving comfort

Entegre transmisyon ve aks / Integrated transmission and axle



Kompakt yapısı, düşük gürültü seviyesi ile entegre transmisyon ve aks yapısı

Adopt advanced integrated transmission and axle, with compact structure, provides convenient maintenance, decrease noise 3bB.




AC kontrolör / AC controller
İtalyan ZAPI ACE2 yeni jenerasyon dayanıklı kontrolör

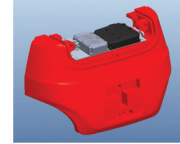
Adopt Italy ZAPI ACE2 new generation controller, more stable, more durable


Çelik yan plaka / Steel side palte
Ürün mukavemetini ve ömrünü arttıran çelikten mamül sol ve sağ yan plakalar.

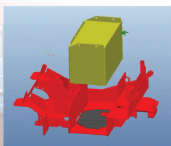
Both right & left side plates are made of steel, it increase the forklift strength, also be higher for versatility


Yatay kontrolör yerleşimi / Horizontally layout of controller
Kontrolör denge ağırlığı üzerine yatay bir şekilde yerleştirilmiş, bu şekilde kolay servis olanağı sağlanmıştır.

Lay the controller horizontally on the counter balance to avoid the controller damage when reversing. And it makes the electrical system arrangement more reasonable for easy maintenance.

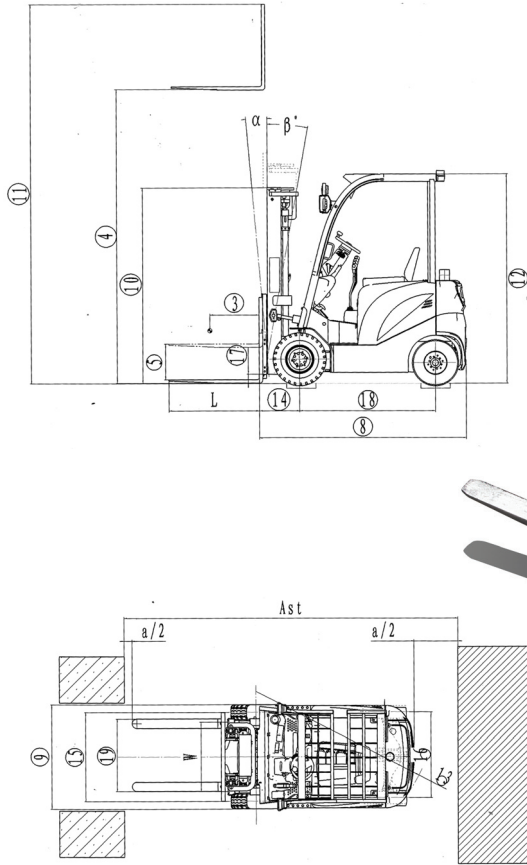

Koruyucu plaka / Protection plate
Koruyucu plaka yağ hortumları ve kabloları korumak üzere akünün alt kısmına yerleştirilmiştir.

Protection plate equipped at the bottom of the battery to protect the oil pipe and electrical wire harness.


L-tip pompa motoru / L-type pump motor
L tip pompa motoru montajı ve demontajı daha kolay olması sebebi ile bakım zamanını kısaltır.

Adopt L-type pump motor make it much easier when disassembly & assembly and maintenance





1.5t-1.8t-2t-2.5t-3t Elektrikli Forklift Teknik Özellikleri / 1.5t-1.8t-2t-2.5t-3t Electric Forklift Technical Specifications

		Model	NB15-AJZ	NB18-AJZ	NB20-AJZ	NB25-AJZ	NB30-AJZ	
Spesifikasyonlar/ Specification	1	Model						
	2	Kontrolör tipi/ Controller type	ZAPI AC	ZAPI AC	ZAPI AC	ZAPI AC	ZAPI AC	
	3	Kapasite/ Rated capacity	kg 1500	1800	2000	2500	3000	
	4	Yük merkezi/ Load centre	mm 500	500	500	500	500	
	5	Kaldırma yüksekliği/ Lifting height	mm 3000	3000	3000	3000	3000	
	6	Serbest kaldırma yüksekliği/ Free lifting height	mm 135	135	140	140	165	
	7	Çatal ölçüsü/ Fork size	L x W x T	35 x 100 x 920	35 x 100 x 920	40 x 122 x 1070	40 x 122 x 1070	45 x 125 x 1070
	8	Tilt açısı/ Tilting angle	F/R (α°/β°)	5 / 10	5 / 10	5 / 10	5 / 10	5 / 10
	9	Toplam ölçüler/ Overall dimensions	Gövde uzunluğu/ Length to face of fork	mm 2073	2118	2286.5	2286.5	2548
	10		Genişlik/ Width	mm 1120	1120	1285	1285	1285
11	Asansör kapalı yükseklik/ Height when mast lowered		mm 2000	2000	2015	2015	2045	
12	Asansör açık yükseklik/ Height when mast extended		mm 3980	3980	3990	3990	4100	
13	Kabin yüksekliği/ Height to safeguard	mm 2135	2135	2152	2152	2152		
14	Dönme yarıçapı/ Turning radius	Min.	mm 1965	1965	2080	2080	2349	
15	Ön çıkıntı/ Front overhang	mm 410	410	454	454	475		
16/17	Lastik iz genişliği/ Tread	F/R	mm 955 / 920	955 / 920	1058 / 960	1058 / 960	1065 / 980	
18	Zemin açıklığı/ Ground clearance	Min.	mm 105	105	95	95	110	
19	Dingil mesafesi/ Wheelbase	mm 1380	1380	1485	1485	1670		
20	Çatal açıklığı/ Fork spread	Min./ Max.	mm 250 / 890	250 / 890	250 / 1000	250 / 1000	250 / 1060	
21	Paletle çalışma koridor genişliği/ Working aisle width with pallet (Ast)	Palet Çapraz 1000x1200/ 1000x1200 crossways	mm 3541	3541	3732	3732	4025	
22		Palet uzunluğuna 800x1200/ 800x1200 lengthways	mm 3741	3741	3932	3932	4225	
Performans/ Performance	23	Sürüş (yükülü)/ Travel (Laden)	km/saat(h)	15	15	15	15	
	24	Hız/ Speed	Sürüş (yüksüz)/ Travel (Unladen)	km/saat(h)	16	16	16	
	25		Kaldırma (yükülü)/ Lifting (Laden)	mm/sn(sec)	290	290	280	
	26		Kaldırma (yüksüz)/ Lifting (Unladen)	mm/sn(sec)	440	440	400	
	27		Tırmanma/ Gradeability	Yükülü/ Laden	% 15	15	15	15
	28	Yüksüz/ Unladen	% 15	15	15	15	15	
	29	Serbest ağırlık/ Self weight	Akü dahil/ Include battery	kg 2950	3230	3930	4100	4750
	30	Lastik/ Tyre	Ön x 2/ Front x 2	6.00-9 10PR	6.00-9 10PR	23x9-10 16PR	23x9-10 16PR	23x9-10 16PR
31	Arka x 2/ Rear x 2		5.00-8 8PR	5.00-8 8PR	18x7-8-14PR	18x7-8-14PR	18x7-8-14PR	
Sürüş/ Driven	32	Motor	Sürüş motoru/ Driven motor	kw K6.5	K6.5	K8.5	K8.5	K11.5
	33		Kaldırma motoru/ Pump motor	kw K8.6	K8.6	K11	K11	K15
	34	Akü/ Battery	Standart/ Standard	V/Ah 48 / 420	48 / 420	48 / 600	48 / 600	80 / 500
35	Çalışma basıncı ataşmanlar için/ Operating pressure for attachments	Mpa 14.5	14.5	17.5	17.5	17.5		



3.5t-4t-4.5t-5t Elektrikli Forklift Teknik Özellikleri / 3.5t-4t-4.5t-5t Electric Forklift Technical Specifications

		Model	NB35-M1JZ	NB40-MQJZ2	NB45-MQJZ2	NB50-MQJZ2		
Speifikasyonlar/ Specification	1	Model						
	2	Kontrolör tipi/ Controller type		ZAPI AC				
	3	Kapasite/ Rated capacity	kg	3500	4000	4500	5000	
	4	Yük merkezi/ Load centre	mm	500	500	500	500	
	5	Kaldırma yüksekliği/ Lifting height	mm	3000	3000	3000	3000	
	6	Serbest kaldırma yüksekliği/ Free lifting height	mm	170	150	150	155	
	7	Çatal ölçüsü/ Fork size	L x W x T	130x50x1070	150 x 50 x 1070	150 x 50 x 1070	150 x 55 x 1070	
	8	Tilt açısı/ Tilting angle	F/R (α°/β°)	6 / 12	5 / 10	5 / 10	5 / 10	
Ebatlar /Dimensions	9	Toplam ölçüler/ Overall dimensions	Gövde uzunluğu/ Length to face of fork	mm	2670	2863	2863	2863
	10		Genişlik/ Width	mm	1230	1495	1495	1495
	11		Asansör kapalı yükseklik/ Height when mast lowered	mm	2150	2265	2265	2265
	12		Asansör açık yükseklik/ Height when mast extended	mm	4100	4220	4220	4220
	13	Kabin yüksekliği/ Height to safeguard	mm	2150	2350	2350	2350	
	14	Dönme yarıçapı/ Turning radius	Min.	mm	2320	2557	2557	2557
	15	Ön çıkıntı/ Front overhang	mm	505	570	570	570	
	16/17	Lastik iz genişliği/ Tread	F/R	mm	1000 / 980	1240 / 1050	1240 / 1050	1240 / 1050
	18	Zemin açıklığı/ Ground clearance	Min.	mm	125	154	154	154
	19	Dingil mesafesi/ Wheelbase	mm	1680	1800	1800	1800	
20	Çatal açıklığı/ Fork spread	Min./ Max.	mm	250 / 1100	300 / 1380	300 / 1380	300 / 1380	
21	Paletle çalışma koridor genişliği/ Working aisle width with pallet (Ast)	Palet Çapraz 1000x1200/ 1000x1200 crossways	mm	4025	4402	4402	4402	
22		Palet uzunluğuna 800x1200/ 800x1200 lengthways	mm	4225	4527	4527	4527	
Performans/ Performance	23	Hız/ Speed	Sürüş (yükülü)/ Travel (Laden)	km/ saat(h)	13	13.5	13.5	13.5
	24		Sürüş (yüksüz)/ Travel (Unladen)	km/ saat(h)	13	14.5	14.5	14.5
	25		Kaldırma (yükülü)/ Lifting (Laden)	mm/ sn(sec)	280	300	290	280
	26		Kaldırma (yüksüz)/ Lifting (Unladen)	mm/ sn(sec)	384	480	440	420
	27	Tırmanma/ Gradeability	Yükülü/ Laden	%	15	20	20	20
	28		Yüksüz/ Unladen	%	15	20	20	20
	29	Serbest ağırlık/ Self weight	Akü dahil/ Include battery	kg	5380	6912	6912	7212
Sürüş/ Driven	30	Lastik/ Tyre	Ön x 2/ Front x 2		28x9-15-12PR	250 - 15	250 - 15	250 - 15
	31		Arka x 2/ Rear x 2		18x9-8-14PR	21 x 8 - 9	21 x 8 - 9	21 x 8 - 9
	32	Motor	Sürüş motoru/ Driven motor	kw	Z12	11 x 2	11 x 2	11 x 2
33	Kaldırma motoru/ Pump motor		kw	H12	12 x 2	12 x 2	12 x 2	
34	Akü/ Battery	Standart/ Standard	V/Ah	80 / 500	80 / 700	80 / 700	80 / 775	
35	Çalışma basıncı ataşmanlar için/ Operating pressure for attachments	Mpa		17.5	20	20	20	



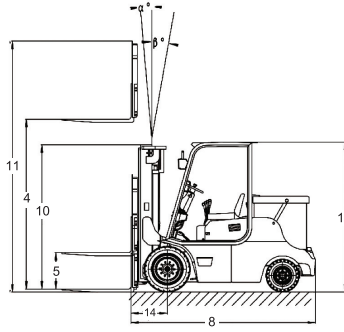
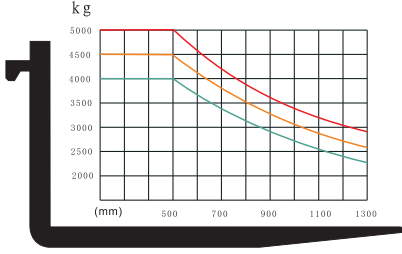
4 tekerlekli Elektrikli Forklift

4 WHEEL ELECTRIC FORKLIFT

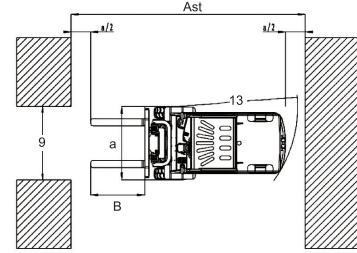
M serisi
3.5t - 4t - 4.5t - 5t



Yük Grafiği/ Load Chart
Kaldırma Yüksekliği/ Lift Height ≤ 3000 mm



a=200 mm yük mesafesi/ safety clearance
 $AST=a+(13)+\sqrt{b^2+(8/2)^2}$



3.5t-4t-4.5t-5t Elektrikli Forklift Asansör Seçenekleri / 3.5t-4t-4.5t-5t Electric Forklift mast

Tip/ Type	Model	Maks. Çatal yük. Max. Fork height	Toplam Yükseklik/ Overall height												Serbest kaldırma/ Free lift						Ön çıkıntı/ Front overhang				Tilt aralığı/ Tilt range		Kapasite/ Capacity				
			İndirilmiş/ Lowered				Yükseltilmiş/ Extended								Yük yasama korkuluksuz/ Without backrest			Yük yasama korkuluğu/ With backrest			İleri FWD	Geri BWD	Yük kapasitesi 500 mm / Load capacity at 500 mm								
			3.5t	4t	4.5t	mini 5t	3.5t	4t	4.5t	mini 5t	3.5t	4t	4.5t	mini 5t	3.5t	4t	4.5-5t	3.5t	4t	4.5-5t			3.5t	4t	4.5t	mini 5t	3.5t	4t	4.5t	mini 5t	
			mm	mm	mm	mm	mm	mm	mm	mm	mm	mm	mm	mm	mm	mm	mm	mm	mm	mm	mm	mm	mm	mm	mm	mm	mm	mm	mm	mm	
Geniş görüş 2 kademeli asansör/ Wide view 2-stage mast	EM330	3300	2300	2415	2415	2415	4000	4130	4130	4130	4400	4520	4520	4520	170	150	155	170	150	155	505	590	590	595	6	12	3500	4000	4500	5000	
	EM350	3500	2400	2515	2515	2515	4200	4330	4330	4330	4600	4720	4720	4720	170	150	155	170	150	155	505	590	590	595	6	12	3500	4000	4500	5000	
	EM370	3700	2500	2615	2615	2615	4400	4530	4530	4530	4800	4920	4920	4920	170	150	155	170	150	155	505	590	590	595	6	12	3500	4000	4500	5000	
	EM400	4000	2700	2815	2815	2815	4700	4830	4830	4830	5100	5220	5220	5220	170	150	155	170	150	155	505	590	590	595	6	6	3300	3800	4380	4800	
	EM450	4500	2950	3065	3065	3065	5200	5330	5330	5330	5600	5720	5720	5720	170	150	155	170	150	155	505	590	590	595	6	6	2900	3300	3800	4200	
	EM500	5000	3200	3315	3315	3315	5700	5830	5830	5830	6100	6220	6220	6220	170	150	155	170	150	155	505	590	590	595	6	6	2400	2800	3200	3600	
	EM550	5500	3500	3615	3615	3615	6200	6330	6330	6330	6600	6720	6720	6720	170	150	155	170	150	155	505	590	590	595	3	6	1800	2250	2600	2950	
	EM600	6000	3750	3865	3865	3865	6700	6830	6830	6830	7100	7220	7220	7220	170	150	155	170	150	155	505	590	590	595	3	6	1400	1700	2100	2400	
	Tam serbest 3 kademeli asansör/ Full free 3-stage mast	BTFM300	3000	2150	2385	2385	2385	3680	3840	3840	3840	4100	4220	4220	4220	1050	1165	1470	1545			515	600	600	605	6	12	3500	4000	4500	5000
		BTFM330	3300	2300	2535	2535	2535	3980	4140	4140	4140	4400	4520	4520	4520	1200	1315	1620	1695			515	600	600	605	6	12	3500	4000	4500	5000
BTFM350		3500	2400	2635	2635	2635	4180	4340	4340	4340	4600	4720	4720	4720	1300	1415	1720	1795			515	600	600	605	6	12	3500	4000	4500	5000	
BTFM382		3920	2150	2385	2385	2385	4990	5190	5190	5190	5450	5570	5570	5570	1050	1165	1510	1545			520	630	630	635	6	6	3100	3400	3800	4200	
BTFM450		4500	2200	2436	2436	2436	5140	5340	5340	5340	5600	5720	5720	5720	1100	1216	1560	1595			520	630	630	635	6	6	2800	3300	3700	4100	
BTFM480		4800	2300	2535	2535	2535	5440	5640	5640	5640	5900	6020	6020	6020	1200	1315	1660	1695			520	630	630	635	6	6	2500	3000	3400	3800	
BTFM500		5000	2400	2635	2635	2635	5640	5840	5840	5840	6100	6220	6220	6220	1300	1415	1760	1795			520	630	630	635	6	6	2300	2700	3100	3500	
BTFM540		5400	2625	2760	2760	2760	6040	6240	6240	6240	6500	6620	6620	6620	1425	1540	1885	1920			520	630	630	635	3	6	1800	2100	2500	2850	
BTFM600		6000	2750	3000	3000	3000	6640	6840	6840	6840	7100	7220	7220	7220	1650	1780	2110	2160			520	630	630	635	3	6	1300	1600	2000	2300	
BTFM650		6500	2965	3215	3215	3215	7100	7340	7340	7340	7600	7720	7720	7720	2865	1995	2290	2375			520	630	630	635	3	6	800	1200	1500	1700	



1.3t-1.6t-1.8t-2t 3 Teker Elektrikli Forklift Teknik Özellikleri / 1.3t-1.6t-1.8t-2t 3 Wheel Technical Specifications

	Model	NB13S-MQJZ2	NB16S-MQJZ2	NB18S-MQJZ2	NB20S-MQJZ2			
Spesifikasyonlar/ Specification	1							
	2	Kontrolör tipi/ Controller type						
	3	Kapasite/ Rated capacity	kg	1300	1600	1800	2000	
	4	Yük merkezi/ Load centre	mm	500	500	500	500	
	5	Kaldırma yüksekliği/ Lifting height	mm	3000	3000	3000	3000	
	6	Serbest kaldırma yüksekliği/ Free lifting height	mm	-	-	-	-	
	7	Çatal ölçüsü/ Fork size	L x W x T	mm	920 X 100 X 35	920 X 100 X 35	920 X 100 X 35	920 X 100 X 35
	8	Tilt açısı/ Tilting angle	F/R (α°/β°)	°	6.5° / 6.5°	6.5° / 6.5°	6.5° / 6.5°	6.5° / 6.5°
Ebatlar / Dimensions	9	Gövde uzunluğu/ Length to face of fork	mm	1879	1979	1979	2094	
	10	Genişlik/ Width	mm	1070	1070	1070	1140	
	11	Asansör kapalı yükseklik/ Height when mast lowered	mm	1975	1975	1975	1975	
	12	Asansör açık yükseklik/ Height when mast extended	mm	4010	4010	4010	4010	
	13	Kabin yüksekliği/ Height to safeguard	mm	1971	1971	1971	2011	
	14	Dönme yarıçapı/ Turning radius	Min.	mm	1543	1643	1643	1758
	15	Ön çıkıntı/ Front overhang	mm	371	371	371	371	
	16/17	Lastik iz genişliği/ Tread	F/R	mm	924 / 186	924 / 186	924 / 186	924 / 186
	18	Zemin açıklığı/ Ground clearance	Min.	mm	90	90	90	90
	19	Dingil mesafesi/ Wheelbase	mm	1300	1400	1400	1515	
	20	Çatal açıklığı/ Fork spread	Min./ Max.	mm	200 / 890	200 / 890	200 / 890	200 / 890
	21	Paletle çalışma koridor genişliği/ Working aisle width with pallet (Ast)	Palet Çapraz 1000x1200/ 1000x1200 crossways	mm	3240	3340	3340	3445
Palet uzunlamasına 800x1200/ 800x1200 lengthways			mm	3364	3364	3464	3579	
Performans / Performance	Hız/ Speed	Sürüş (yükülü)/ Travel (Laden)	km/ saat(h)	13	13	13	13	
		Sürüş (yüksüz)/ Travel (Unladen)	km/ saat(h)	13	13	13	13	
		Kaldırma (yükülü)/ Lifting (Laden)	mm/ sn(sec)	300	290	280	255	
		Kaldırma (yüksüz)/ Lifting (Unladen)	mm/ sn(sec)	460	445	435	435	
	Tırmanma/ Gradeability	Yükülü/ Laden	%	15	15	15	15	
		Yüksüz/ Unladen	%	15	15	15	15	
29	Serbest ağırlık/ Self weight	Akü dahil/ Include battery	kg	2820	3080	3140	3480	
30	Lastik/ Tyre	Ön x 2/ Front x 2		18 X 7-8	18 X 7-8	18 X 7-8	200/50-10	
		Arka x 2/ Rear x 2		15X4.5-8	15X4.5-8	15X4.5-8	15X4.5-8	
32	Motor	Sürüş motoru/ Driven motor	kw	4X2	4X2	4X2	4X2	
		Kaldırma motoru/ Pump motor	kw	9.2	9.2	11	11	
34	Akü/ Battery	Standart/ Standard	V/Ah	48 / 500	48 / 500	48 / 500	48 / 625	
35	Çalışma basıncı ataşmanlar için/ Operating pressure for attachments	Mpa		14.5	14.5	14.5	17.5	



3 tekerlekli Elektrikli Forklift

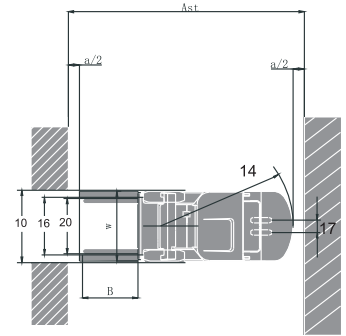
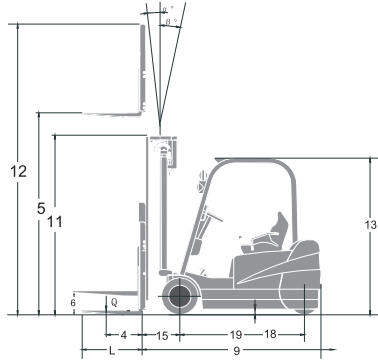
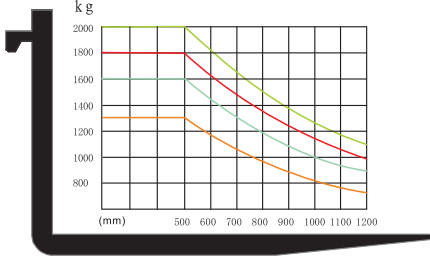
3 WHEEL ELECTRIC FORKLIFT

1.3t - 1.6t - 1.8t - 2t



a=200 mm yük mesafesi/ safety clearance
 $AST = a + \textcircled{14} + \textcircled{15} + \sqrt{W^2 + (B/2)^2}$

Yük Grafiği/ Load Chart
 Kaldırma Yüksekliği/ Lift Height ≤ 3000 mm



1.3t-1.6t-1.8t-2t 3 Teker Elektrikli Forklift Asansör Seçenekleri/1.3t-1.6t-1.8t-2t 3 Wheel Electric Forklift mast

Tip/ Type	Model	Maks. Çatal yüksekliği Max. Fork height mm	Toplam Yükseklik/ Overall height				Serbest kaldırma/ Free lift		Ön çıkıntı/ Front overhang mm	Tilt aralığı/ Tilt range		Kapasite/ Capacity		
			İndirilmiş/ Lowered mm	Yükseltilmiş/ Extended		Yük yasama korkuluksuz/ Without backrest mm	Yük yasama korkuluksuz/ With backrest mm	İleri FWD		Geri BWD	Yük kapasitesi 500 mm / Load capacity at 500 mm			
				Yük yasama korkuluksuz/ Without backrest mm	Yük yasama korkuluksuz/ With backrest mm						Tek lastik / Single tire			
											1.6 t	1.8 t	2.0 t	
kg	kg	kg												
Geniş görüş 2 kademeli asansör/ Wide view 2-stage mast	SM330	3300	2125	3810	4280	0	0	371	6.5	6.5	1600	1800	2000	
	SM350	3500	2225	4010	4480	0	0	371	6.5	6.5	1600	1800	2000	
	SM370	3700	2325	4210	4680	0	0	371	3.5	5	1600	1800	2000	
	SM400	4000	2525	4510	4980	0	0	371	3.5	5	1600	1800	2000	
	SM450	4500	2775	5025	5480	0	0	371	3.5	5	1400	1600	1800	
	SM550	5500	3325	6025	6480	0	0	371	3.5	5	1150	1200	1300	
Tam serbest 3 kademeli asansör/ Full free 3-stage mast	SFM300	3000	1975	3510	3965	1010	1450	371	6.5	6.5	1600	1800	2000	
	SFM330	3300	2125	3810	4265	1160	1600	371	6.5	6.5	1600	1800	2000	
	SFM350	3500	2225	4010	4465	1260	1700	371	6.5	6.5	1600	1800	2000	
	STFM435	4350	1975	4860	5330	995	1425	371	3.5	5	1500	1700	1900	
	STFM450	4500	2025	5010	5480	1045	1475	371	3.5	5	1400	1600	1800	
	STFM480	4800	2125	5310	5780	1145	1575	371	3.5	5	1300	1500	1650	
	STFM500	5000	2225	5510	5980	1245	1675	371	3.5	5	1250	1450	1500	
	STFM550	5500	2390	6010	6480	1410	1840	371	3.5	5	1150	1200	1300	
	STFM600	6000	2575	6510	6980	1595	2025	371	3.5	5	1050	1100	1200	
	STFM650	6500	2360	7010	7480	1710	2240	371	3.5	5	900	950	1000	